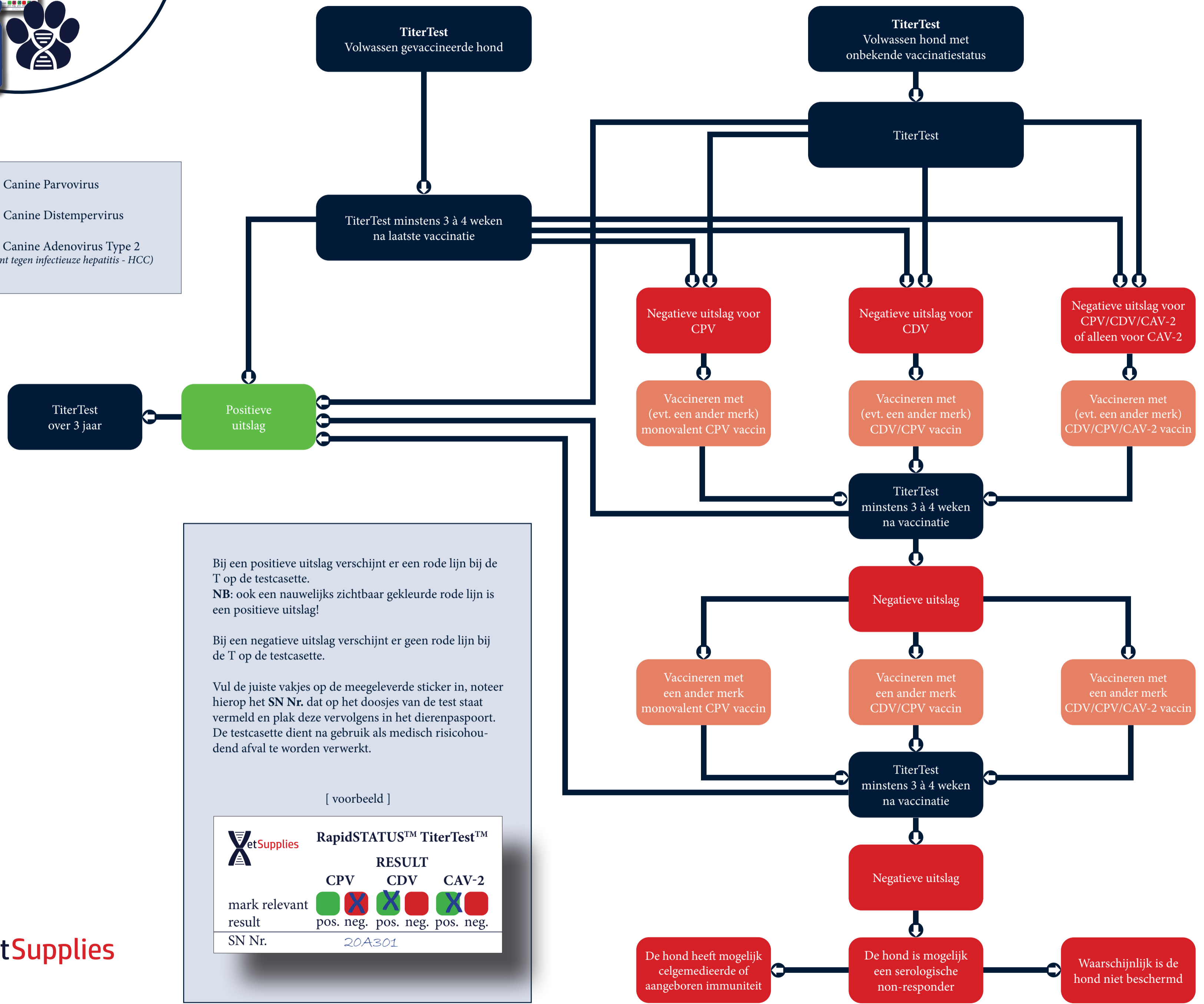


CPV : Canine Parvovirus  
CDV : Canine Distempervirus  
CAV-2: Canine Adenovirus Type 2  
(beschermt tegen infectieuze hepatitis - HCC)



Bij een positieve uitslag verschijnt er een rode lijn bij de T op de testcasette.  
**NB:** ook een nauwelijks zichtbaar gekleurde rode lijn is een positieve uitslag!

Bij een negatieve uitslag verschijnt er geen rode lijn bij de T op de testcasette.

Vul de juiste vakjes op de meegeleverde sticker in, noteer hierop het **SN Nr.** dat op het doosjes van de test staat vermeld en plak deze vervolgens in het dierenpaspoort. De testcasette dient na gebruik als medisch risicohoudend afval te worden verwerkt.

[ voorbeeld ]

VetSupplies		RapidSTATUS™ TiterTest™					
		RESULT					
		CPV		CDV		CAV-2	
mark relevant		pos.	neg.	pos.	neg.	pos.	neg.
result		✓	✗	✗	✓	✗	✗
SN Nr.		20A301					



\* Geriatrische honden die tijdens deze levensfase voor het eerst gevaccineerd werden/worden, kunnen jaarlijks serologisch worden getest. Het is echter acceptabel om dit 3-jaarlijks te doen.

Leptospirose en besmettelijke hondenhoest zijn niet in deze flowchart opgenomen omdat er op deze ziekten niet serologisch kan worden getest.